

あなたのポケットからは
どんなアイテムが生まれるのか

デジタル工作応用

共感



問題定義

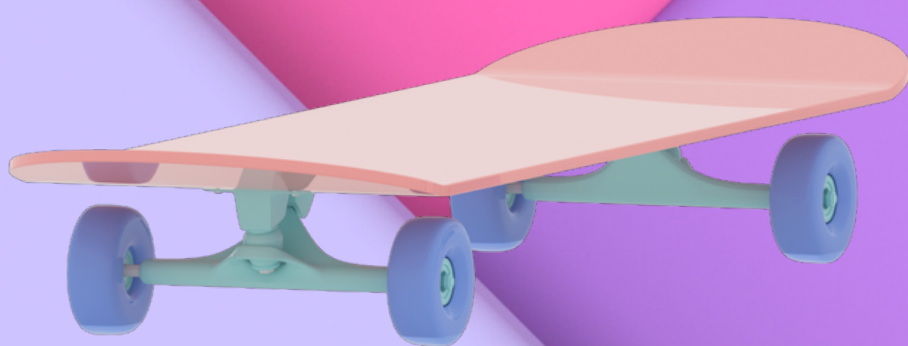
アイデア創出

試作



プロトタイピング

評価



【講義日】

10月8日 (土) 1限~2限

10月15日 (土) 1限~4限

11月5日 (土) 1限~2限

【教室】

センター5号館7階 「Top」

【履修登録】 ~9月30日 (金)

<https://forms.gle/CvSWfmrGX9cWqen4A>



※受講可能人数：20名
(多数の場合抽選)

【取消期間】

10月3日 (月) ~10月7日 (金)

<https://forms.gle/Wbpx9pqFXA3HfvKq8>



【問合せ先】
九州大学ロバート・ファン/アントレプレナーシップ・センター
伊都キャンパスセンター5号館7階 TEL: 092-802-6060 QREC HP →
MAIL: staff@qrec.kyushu-u.ac.jp



詳細はCampusmateで